

# PDR – Conférence de presse

Fin de la phase de documentation • Vallée de la Sagne et des Ponts-de-Martel



Jeudi 5 mars 2026, Maison de la Tourbière, Les Ponts-de-Martel

## Programme de la matinée

### Sommaire

- 1. PDR vallée de la Sagne et des Ponts-de-Martel et son projet collectif**
- 2. Un projet partiel de la société de fromagerie des Martels**
3. Déplacement au Moulin
- 4. Présentation du projet partiel du moulin Agricole**
5. Déplacement au Joratel
- 6. Présentation du projet partiel de l'élevage du Joratel**
7. Clôture

**Temps d'apéritif et d'échanges (interviews, etc.) individuels.**

## Qu'est-ce qu'un Projet de Développement Régional (PDR) ?

### Définition

Les projets de développement régional (PDR) **encouragent la coopération** entre l'agriculture, le tourisme et la restauration et offrent une chance d'**augmenter les revenus des agriculteurs**.

Instrument de la **politique agricole** et régionale, visant à soutenir des **projets collectifs ancrés dans un territoire**.

Il permet de **coordonner production, transformation, promotion et accueil**, autour d'une vision commune portée par les acteurs locaux.



Source : OFAG

*Exemple : le PDR du Val-de-Ruz est actuellement en phase de mise en œuvre et se terminera fin 2026, avec des effets **concrets** et **durables** sur le territoire.*

PDR – phase de documentation (fin)

## Qu'est-ce qu'un Projet de Développement Régional (PDR) ?

<https://youtu.be/YMRkrn-pm24>



Source : OFAG

PDR – phase de documentation (fin)

## Le PDR de la Vallée de la Sagne et des Ponts achève la documentation

Aujourd'hui

« Un projet porté par le terrain, déjà très mobilisateur, prêt à entrer en phase de décision. »



Source : OFAG

PDR – phase de documentation (fin)

## Le périmètre

Communes et zones concernées par le PDR

### Au cœur de la Vallée :

- Brot-Plamboz
- Les Ponts-de-Martel
- La Sagne

### Aux alentours :

- Petite partie du Val-de-Travers
- Petite partie du Locle



Source image Wikipédia

PDR – périmètre



## Une mobilisation déjà très concrète

Association des porteurs de projets créée en 2025

Ce qui est prêt

**19**

Projets partiels

**1**

Projet collectif  
pour faciliter la promotion de la  
destination et des produits)

**≈40**

Acteurs déjà intéressés (organe)

- 11 agriculteurs
- 2 fromageries
- 1 moulin agricole (fourrager)
- 1 boucherie
- 4 acteurs transversaux régionaux

Acteurs transversaux :

- Maison de la Tourbière
- Association ÉcoRéseau
- AREN
- Anim'Halle



Source : Maison de la Tourbière

PDR – porteurs

## Le projet collectif : un organe de coordination

Destination + produits locaux (travail déjà engagé)

### Partage de la même vision

*Dans 10 ans, la Vallée et ses produits seront plus visibles et plus faciles d'accès, grâce à une communication adaptée, et une bonne collaboration entre les membres du réseau (agriculteurs, commerçants, restaurateurs, hébergeurs, activités ...).*

*Les acteurs du tourisme neuchâtelois et de la promotion de l'agriculture locale seront associés au succès de cette destination et à la diffusion de ses spécialités gastronomiques.*

*Cette dynamique positive, encouragée par les communes, contribuera à un développement harmonieux et durable de la Vallée, profitant ainsi aux entreprises et aux habitants de la Vallée.*



Source : OFAG

PDR – projet collectif

## Le projet collectif : un organe de coordination

Destination + produits locaux (travail déjà engagé)

### Une dynamique qui dépasse l'agricole

- Objectif : promouvoir la destination et les produits locaux
- ≈ 40 acteurs ont déjà manifesté leur intérêt (hôtels, restaurants, tourisme, promotion)
- Ateliers collaboratifs en cours pour répondre aux attentes du terrain
- Point de rencontre : agriculture – transformation – tourisme – accueil



Source : OFAG

PDR – projet collectif

## 3 axes, très concrets



Amélioration et facilitation

### Production

- Infrastructures
- Diversification
- Qualité / efficacité



Source : Ferme des Tourbières

### Agritourisme

- Accueil
- Capacité d'hébergement
- Expériences & visites



Source : Arcinfo, C.Galley

### Promotion

- Outils communs
- Visibilité
- Mise en réseau



Source : Arcinfo, L. Vuitel

PDR – axes

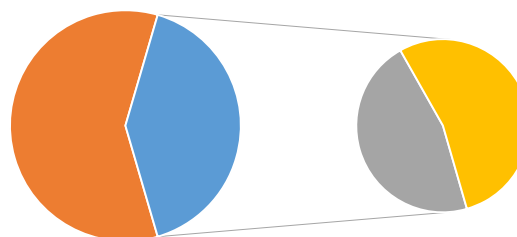
## Ordre de grandeur des investissements

Les chiffres

### 25+ Mio

Investissements prévus (ordre de grandeur)

Financement



■ Fonds privés ■ Contribution cantonale ■ Contribution fédérale

- Chiffres communiqués comme estimations à ce stade (phase de décision)
- Illustre un fort effet levier pour une petite région
- Le détail par projet sera précisé au fil des validations

PDR – chiffres

## Où en est-on ? Et la suite

- Aujourd'hui : dossiers prêts et projets structurés
- Prochaine étape : entrée en phase de décision (canton → Confédération)

Documentation  
(transmise)

Conseil d'État  
(validation)

Grand Conseil  
(validation)

OFAG  
(validation)

Objectif :  
**Démarrer la mise en œuvre**  
suite à la signature  
de la **convention**  
entre le canton, la confédération et  
l'association PDR  
**au 2<sup>ème</sup> semestre 2026**



PDR – validation

## Place aux projets

Exemples combinant commercialisation, production et accueil

Nous vous présentons 3 projets partiels représentatifs :

- Fromagerie des Martels
- Moulin agricole (fourrager)
- Exploitation agricole (production / accueil / diversification)

**PDR**  
**DE LA VALEUR AJOUTÉE**  
**DANS LES RÉGIONS RURALES**

PDR – exemples

## Questions & Contacts

# Merci

Co-président  
Christophe Perrin  
Ferme à la Roche  
Les Ponts-de-Martel  
078 857 64 19

Co-président  
Claude-Eric Robert  
Ferme des Tourbières  
Brot-Plamboz  
079 240 61 32

Coordinatrice PDR  
Béatrice Manceau  
CNAV  
032 889 36 44  
[www.doc-pdr-vdsp.com/association/](http://www.doc-pdr-vdsp.com/association/)



Le projet est prêt. La région aussi.

PDR – conférence de presse

## Projet partiel 1 – Fromagerie des Martel

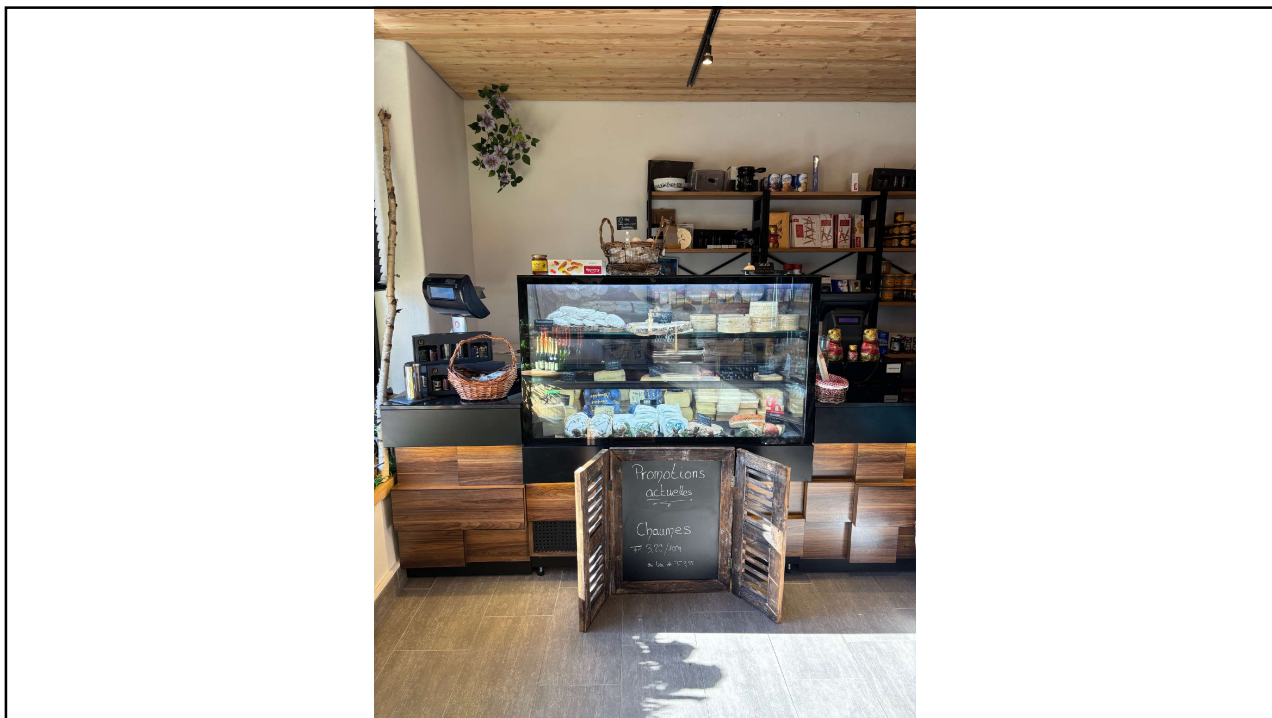
Réaménagement espace de vente et d'accueil

- Agrandissement et rénovation du magasin
- Amélioration de l'espace visiteurs
- Intégration de la visite de la fromagerie dans les circuits touristiques régionaux
- Implication de la fromagerie comme un des acteurs incontournables de la dynamique de promotion de la Vallée de la Sagne et des Ponts-de-Martel



*Dès 2019, les producteurs de lait, avec leur fromager lance l'idée du PDR, basée sur une vision forte d'une mise en valeur en commun des produits de la Vallée*

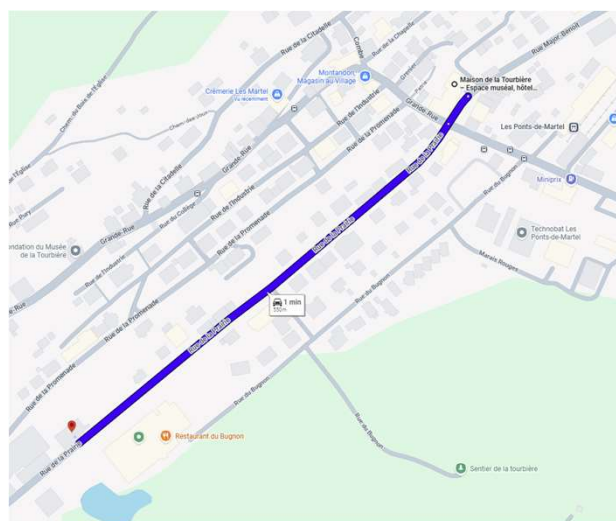
PDR – projets partiels



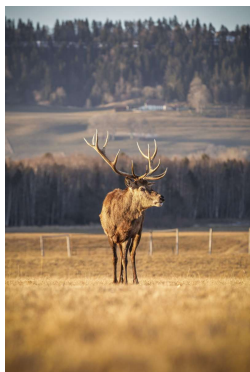
## Déplacement- Moulin agricole (fourrager)



Moulin agricole des Ponts-de-Martel  
Rue de la Prairie 30  
2316 Les Ponts-de-Martel



## Déplacement- Elevage du Joratel



Elevage du Joratel  
Famille Robert-Matotea  
Le Joratel 6  
2318 Brot-Plamboz

